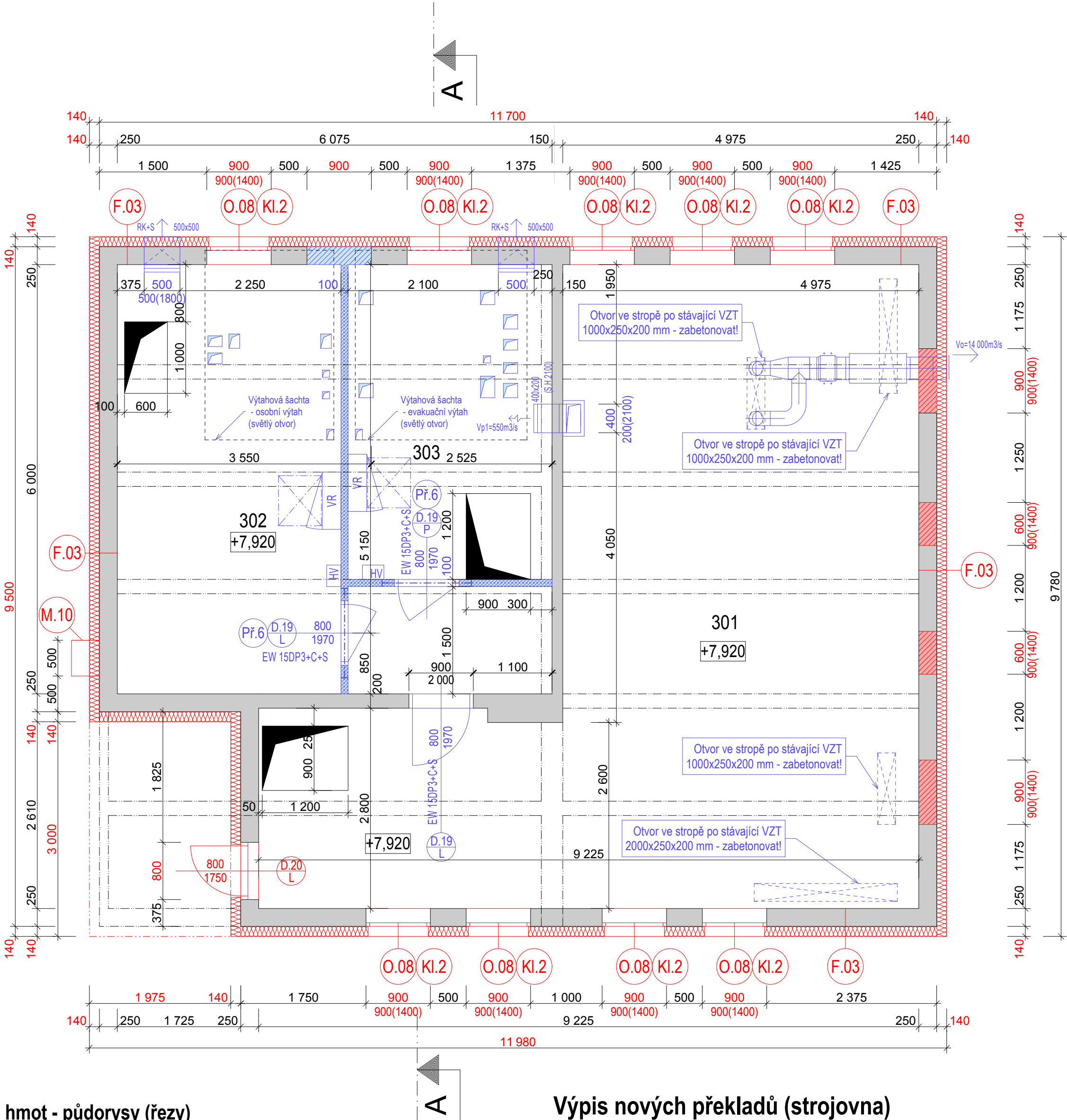


Půdorys strojovny

M1:50



Legenda hmot - půdorysy (řezy)

- stávající zděné konstrukce tl. 500 mm z CPP / doplněné o VKZS celkové tl. 150 mm, izolant VKZS EPS 70F tl. 140 mm se součinitelem tepelné vodivosti $\lambda_D=0,039 \text{ W}\cdot\text{m}^{-1}\text{K}^{-1}$
- stávající základové zdívko / doplněné o VKZS celkové tl. 170 mm, izolant VKZS z perimetrického polystyrenu tl. 160 mm se součinitelem tepelné vodivosti $\lambda_D=0,034 \text{ W}\cdot\text{m}^{-1}\text{K}^{-1}$
- nové vnitřní nosné i nenosné zdívko z pórobetonových tvárnic s $U=0,5-1,3 \text{ W/m}^2\text{K}$ tl. pro příčky 100 mm + dozdivky dle potřeby na systémovou zdici maltu s pevností 5MPa

Výpis nových překladů (strojovna)

OZN.	TYP PRVKŮ	ROZMĚR [mm]	POZICE	POČET	POZNÁMKA
PR.6	nenosný překlad	100 x 249 x 1 250 mm	vodorovný překlad	2ks	*

*- nenosné překlady s armovací výztuží pro vytvoření otvorů v nenosném zdívku, uložení min. 120 mm, min. únosnost $q_d = 17 \text{ kN/m}^2$

Skladba fasády:

- F.03** Obv. zdívko stávající - kontaktní zatepl. systém (1.NP + 2.NP+ STROJOVNA):
- kontaktní zateplovací systém (silikonový):
- silikonová dekorativní omítka (probarvená) se zrnem tl. 2,0 mm, barevný odstín dle vzorníku dodavatele (zkušební vzorky na fasádě) - určí dle pohledů
 - vrstva cementového tmele tl. 3 mm
 - sklolátnitá armovací tkanina (perlinka), plošná hmotnost 145 g/m²
 - vyrovnávací vrstva tmele tl. 3 mm
 - TI: fasádní TI deska rozměru 1000x500 mm tl. 120-140 mm z expandovaného polystyrenu EPS 70F; pevnost v tlaku (napřetí při 10% stlačení) min. 70 kPa, součinitel tepelné vodivosti min. $\lambda_D=0,039 \text{ W/m}^2\text{K}$, lepené celoplošně + mechanické kotvení talířovou hmoždinou
 - stávající obvodová konstrukce zdívka

Tabulka místností:

OZN.	ÚČEL MÍSTNOSTI	PLOCHA (m²)	PODLAHA - SKLADBA	ÚPRAVA STĚN	ÚPRAVA STROPU
301	Strojovna vzduchotechniky	56,47 m²	betonová podlaha	malba	malba
302	Strojovna osobního výtahu	21,3 m²	betonová podlaha	malba	malba
303	Strojovna evakuačního výtahu	14,55 m²	betonová podlaha	malba	malba

Etapizace výstavby:




- 1. Etapa:** - realizace zdravotnětechnických instalací (silnoproud, slaboproud, zdravotnické instalace, požární VZT)
- 2. Etapa:** - realizace opatření sanace vlhkého zdiva zpracovaného firmou AQUA SANING spol. s r.o.
- 3. Etapa:** - realizace zateplení střechy a fasády s výměnou otvorových výplní

Legenda značení:

- M.01** Montáž nové fasádní mřížky. Velikost 1 000/400 mm, pozice mřížky viz pohledy (nasávací otvor VZT pro CHÚC typu A). Materiál mřížek ocelový plech,povrchová úprava nátěrem RAL 7 015 - 1 ks.
- M.02** Zábradlí u vstupu do objektu. Nové obrousit a natřít - 1 x základní nátěr + 2 x vrchní email - povrchová úprava nátěrem RAL 7 015.
- M.03** Nové zábradlí u vstupu do objektu. Nové ocelové trubkové zábradlí na zásobovací rampě. Natřít - 1 x základní nátěr + 2 x vrchní email - povrchová úprava nátěrem RAL 7 015.
- M.04** Zábradlí v lodži 2NP. Nové obrousit a natřít - 1 x základní nátěr + 2 x vrchní email - povrchová úprava nátěrem RAL 7 015.
- M.05** Montáž nové fasádní mřížky. Velikost 800/315 mm, pozice mřížky viz pohledy (součást rámu okna O.07 - požární klapka se servopohonem). Materiál mřížek ocelový plech,povrchová úprava nátěrem RAL 7 015 - 2 ks.
- M.06** Montáž nové fasádní mřížky. Velikost 500/500 mm, pozice mřížky viz pohledy (odvětrání strojeven výtahu). Materiál mřížek ocelový plech,povrchová úprava nátěrem RAL 7 015 - 2 ks.
- M.07** Demontáž a montáž světla nad vraty - dojde k osazení na VKZS, prodloužení o 150 mm.
- M.08** Montáž nové fasádní mřížky. Velikost 1 000/1 000 mm, pozice mřížky viz pohledy (uzavírací klapka se servopohonem). Materiál mřížek ocelový plech,povrchová úprava nátěrem RAL 7 015 - 2 ks.
- M.09** Montáž nové fasádní mřížky. Kulatá průměr 310 mm, pozice mřížky viz pohledy (odvětrání VZT ve strojovně). Materiál mřížek ocelový plech,povrchová úprava nátěrem RAL 7 015 - 1 ks.
- M.10** Stupadla na střechu strojovny. Stávající stupadla prodloužit o tloušťku tepelného izolantu. Nové natřít - 1 x základní nátěr + 2 x vrchní email - povrchová úprava nátěrem RAL 7 015 - 7 ks.
- M.11** Nové schůdky na střechu objektu SO03 (vstup pro obsluhu a údržbu střech). Rozměry 1 500x700 mm (výška stupňů 150 mm). Ocelový rám z L profilů 40x40x4 - 1 x základní nátěr + 2 x email (povrchová úprava nátěrem RAL 7 015) + výplň pozinkovaný porost.
- M.12** Montáž nové vnitřní mřížky - 1 400 x 400 (v kazetovém podhledu). Zásobování chráněné únikové cesty CHÚC typu A vzduchem. Materiál mřížek ocelový plech,povrchová úprava nátěrem RAL 7 015 - 1 ks.
- M.13** Montáž nové jímací a svodné soustavy bleskosvodu. napojení na stávající ochranné pospojování uzemňovací soustavy. Provedení jímací a svodné soustavy dle samostatného projektu.
- O.01 - O.08** Montáž nových plastových oken. Rám okna osadit na vnější líc zdiva. Barevné provedení rámu BILÁ barva. Podrobnější způsob osazení rámu oken provést v souladu s detaily viz sada výkresů č. PRO-SP-015. Podrobnější specifikace viz. specifikace - tabulka oken výkres č. PRO-SP-011.
- D.01 - D.22** Montáž dveří viz. podrobnější specifikace - tabulka dveří výkres č. PRO-SP-012. Etapovitost dle příslušných půdorysů!
- Kl.1 - Kl.9** Klempířské prvky viz. samostatný výpis - výkres č. PRO-SP-013.

Poznámka:

- u dešťových vtoků bude provedena jejich demontáž v rámci etapy č. 3, budou osazeny nové dešťové vpusti v rámci dodávky skladby střešního pláště, které budou dopojeny na nově realizovanou kanalizaci etapy č. 1
- nové otvory pro VZT (stěnové mřížky) nutno koordinovat se samostatnou částí SO08 - vzduchotechnika.
- všechny stávající mřížky ve fasádě zdemontovat a zazdít, vstupní a zásobovací rampu vyspravit
- požární dveře s tlačítkem a elektromagnetem nutno koordinovat s dokumentací SO - 005 - D.1.2 - EPS !!!
- Dobeťování a dozvěnění otvorů po stávající vzduchotechnice - rozměry jsou uvedeny v půdorysech!
- uvolnění a nestabilní podklad omítky bude oklepán, oklepaná místa nutno před provedením KZS vyspravit hrubou jádrovou omítkou
- před provedením KZS v etapě č.3 demontovat veškeré povrchové prvky (revizní dvířka, větrací mřížky, čidla atp.) včetně svodné části hromosvodné instalace
- barevnost fasády, základní odstíny fasády jsou uvedeny ve výpisu skladeb, před zahájením prací bude proveden zkušební vzorek barevnosti na fasádě !!!
- konkrétní barevný odstín bude dohodnut dle konkrétního vzorníku dodavatele a odsouhlasen investorem za účasti dodavatele a projektanta stavby!!!
- projekt předepisuje provedení pouze certifikovaného KZS daného výrobce.
- provádění ETICS je závazně upraveno ČSN 73 29 01 a ČSN 73 29 02
- provádění vnějších tepelně izolačních kompozitních systémů - platnou od 1. dubna 2005.

Změna						
Popis změny		Datum	Vypracoval	Přezkoumal	Schválil	
TENTO MATERIÁL JE DUŠEVNÍM VLASTNICTVÍM PROJEKT 2010, S.R.O., RUSKÁ 43, OSTRAVA-VÍTKOVICE, IČO 48391531, A PODLEHÁ OBCHODNÍMU TAJEMSTVÍ. VLASTNÍK SI VYHRAŽUJE S TÍMTO TAJEMSTVÍM NAKLÁDAT A JEHO VYUŽITÍ PODLEHÁ PÍSEMNÉMU SOUHLASU A STANOVENÍM PODMÍNEK TAKOVÉHO UŽITÍ.						
Vypracoval:	Ing. Radomír Pauler	Č. zakázky:	44 039	Měřítko: 1:50	<div>PROJEKT 2010</div> <div>Ruská 43, 70300 Ostrava</div> <div>Tel.: 596 693 711 Fax.: 596 693 728</div> <div>E-mail: projekt2010@projekt2010.cz</div> <div>www.projekt2010.cz</div> <div><div><div>ISO 9001 REGISTERED QUALITY SYSTEM</div></div><div><div>ISO 14001 REGISTERED EMS</div></div><div><div>OHSAS 18001 REGISTERED OHSAS</div></div></div>	
Přezkoumal:	Ing. Vojtěch Šimčík	Stupeň:	DSP+DPS			
Schválil:	Ing. Luděk Valík	F A4:				
Datum:	08/2014	Kótováno v:	mm			
Objednatel:	Centrum sociálních služeb Hrabyně Hrabyně 3, č.p. 202, okres Opava, 747 67			<div>ISO 9001 REGISTERED QUALITY SYSTEM</div> <div>ISO 14001 REGISTERED EMS</div> <div>OHSAS 18001 REGISTERED OHSAS</div>		
Stavba:	Revitalizace objektu č.p. 205 CSS Hrabyně - projekt					
Objekt:	SO 001- Hlavní budova					
Část:	D.1.1.b Architektonicko - stavební řešení - nový stav - část B					
Název:	Půdorys strojovny			Seznam příloh: PRO-SP-8866		
				Č. výkresu: PRO-SP-006	Rev. Poř.č.	